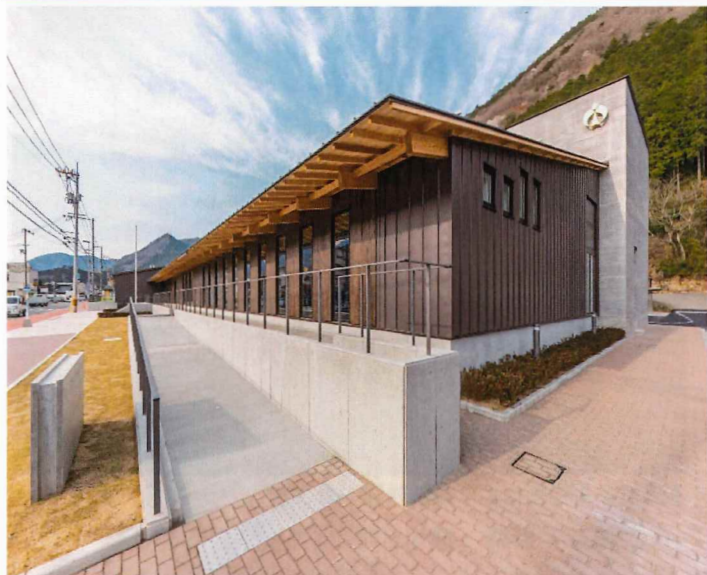


一宮市民協働センター「いちのぴあ」(宍粟市)



▲趣の異なる、木とコンクリートの調和・融合が図られた外観

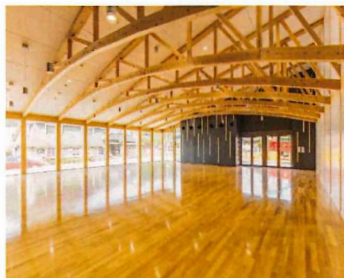


▲エントランスホール天井に設置した宍粟杉による格子細工

事業主 宍粟市
設計者 共同設計株式会社
株式会社山田憲明構造設計事務所
施工者 ハマダ・宮藤特定建設工事共同企業体

施設概要

- 建物の各所で木が見えて触れることができるようデザインされた、ホール、遊戯室、図書室、行政窓口などの機能を有する複合施設
- 建物の構造には、宍粟材の魅力を最大限活かすことの出来る一般流通材を用いた在来工法を採用
- 木のあたたかさでコンクリートの凛とした魅力を調和・融合させ、市民が利用しやすい空間を創出



▲木造ハーフアーチ構造を採用



▲目届きのよい行政窓口